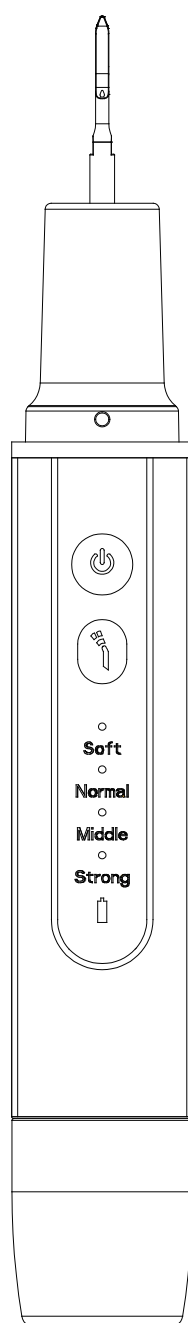


# WATERSONIC

Aparat detartraj cu ultrasunete  
miDent cu răcire cu apă

Manual de utilizare  
Prezentarea produsului



# Prezentarea produsului și caracteristici

Sănătatea începe cu dinții. Vă mulțumim că ați ales dispozitivul nostru inteligent de detartraj cu ultrasunete WATERSONIC cu funcție inovativă de răcire cu apă. Aparatul de detartraj este conceput special pentru utilizarea din confortul casei d-voastră. WATERSONIC îndepărtează eficient placa bacteriană, tartrul, petele de pe dinți și previne bolile gingivale prin îndepărtarea tartrului dur. Acest dispozitiv multifuncțional de detartraj utilizează vibrații de ultimă generație pentru îndepărtarea discromiilor dentare. Produsul are 4 regimuri: delicat, normal, mediu și puternic. Produsul este dotat cu răcire pe bază de apă, care ajută la menținerea temperaturii optime și protejează dinții împotriva supraîncălzirii în timpul utilizării. Produsul dispune de protecție împotriva supraîncălzirii cu închidere automată de 10 minute, care se activează după stingerea becului LED. Jetul puternic de apă reduce temperatura capătului utilizat. Aparatul de detartraj cu ultrasunete este dotat cu un sterilizator cu raze UV.

## Instrucțiuni importante de utilizare

- Înainte de a utiliza produsul, vă rugăm să citiți cu atenție acest manual și să-l păstrați pentru utilizare ulterioară.
- Așezați întotdeauna vârful pe suprafața dintelui atunci când îl utilizați. Evitați contactul inutil al vârfului cu țesuturile moi, cum ar fi gingiile, membranele mucoase sau pielea.
- Veți simți vibrația doar atunci când intră în contact cu dintele. Dispozitivul de curățare se va opri automat atunci când intră în contact cu gingia.
- Vârful nu trebuie să atingă proteza ceramică, obturația sau orice alt element de obturație dentară în timpul curățării. Vârful ar putea fi deteriorat. Nu utilizați aparatul prin alte metode decât cele descrise în acest manual.
- Capul metalic al dispozitivului de curățare a dinților este înlocuibil.
- Păstrați periuța de dinți la distanță mare de ochi.
- În caz de funcționare defectuoasă, vă rugăm să întrerupeți utilizarea.
- Acest produs nu este o jucărie. Nu lăsați copiii dumneavoastră să îl folosească.
- Interzis pacienților cu stimulator cardiac.
- Pacienții cu afecțiuni cardiace, femeile însărcinate și copiii trebuie să manifeste prudență.
- Nu expuneți produsul la lumina directă a soarelui, acesta trebuie depozitat între 0° și 40°C în interior.
- Nu dezamblați singur produsul.
- Nu utilizați produsul în timp ce este în curs de încărcare.
- În cazul în care apar probleme de calitate cu produsul, contactați serviciul clienți al magazinului de unde ați achiziționat produsul.

# Principiul funcționării produsului

Acest aparat funcționează pe principiul de conversie a energiei electrice în energie a vibrațiilor cu ultrasunete. Apăsăți butonul ON pentru a porni aparatul, reglați puterea cu ajutorul butoanelor și începeți să curățați zonele dorite de pe dinți. Vibrațiile puternice sunt destinate să spargă tartrul, să îndepărteze petele rezistente și să desprindă tartrul de pe dinți. În timpul curățării utilizați jetul de apă pentru răcirea capătului.

## Aspecte care necesită atenție

1. Dacă aveți boală parodontală, consultați medicul dentist înainte de utilizare.
2. Pot apărea sângerări chiar dacă gingiile sunt sănătoase.
3. Dacă sângerarea gingivală persistă, care poate fi cauzată de defecte ale gingiilor, cum ar fi boala parodontală, întrerupeți utilizarea și consultați medicul dentist.
4. Nu lăsați vârful de lucru pe suprafața dinților pentru o perioadă lungă de timp în timpul procesului de periaj.
5. Nu se aude niciun sunet al vârfului de lucru atunci când dispozitivul este pornit. Veți auzi sunetul ultrasonic doar atunci când acesta intră în contact cu dintele.
6. Nu înmuiiați în apă sau lichid.
7. Păstrați aparatul curat înainte și după utilizare.
8. Vârful de lucru trebuie să fie strâns atunci când este utilizat.
9. Nu îndoiți și nu șlefuiți vârful de lucru.
10. Nu loviți și nu zgâriați mânerul.
11. Uscați aparatul după utilizare și depozitați-l într-un mediu răcoros și uscat.
12. Nu trageți de cablul de alimentare în timp ce utilizați aparatul pentru a evita separarea mânerului de aparat.

## Întreținere și curățare

Este necesar să manevrați cu atenție dispozitivul și să îl stocați într-un loc uscat.

Nu stocați împreună cu materiale toxice, corozive, inflamabile sau explozive.

După fiecare curățare clătiți bine gura.

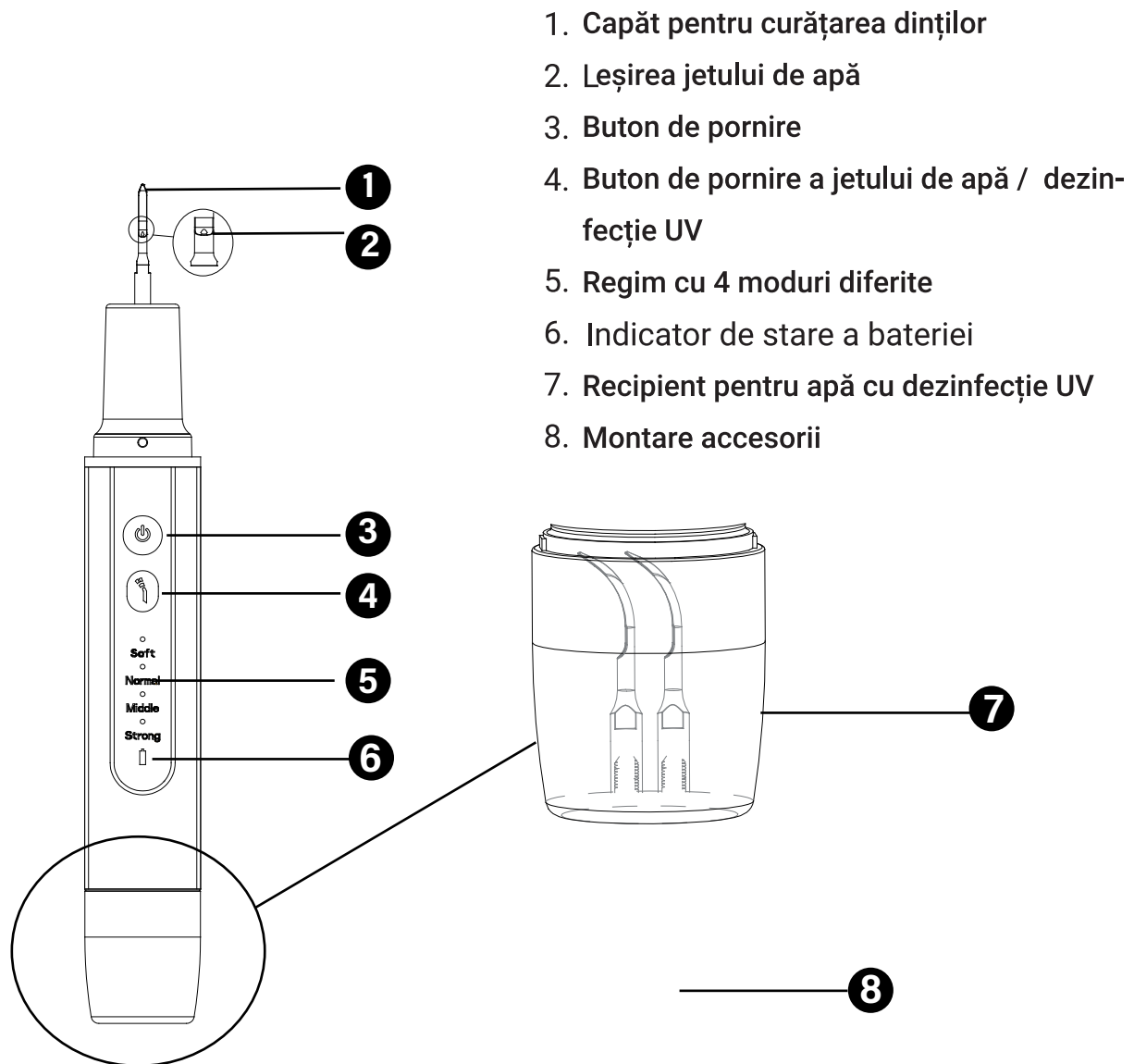
Dezinfectați capătul metalic sub un jet de apă curată.

Ștergeți corpul aparatului de detartraj.

# Note de utilizare

1. Nu scufundați dispozitivul sub apă sau alte lichide.
2. Înainte și după utilizare păstrați dispozitivul curat.
3. În timpul utilizării fixați bine capătul.
4. La prima utilizare porniți dispozitivul pentru 2-3 secunde, apoi închideți-l pentru 1 secundă. Repetați procesul de câteva ori pentru ca capătul să ajungă în starea optimă de funcționare.
5. Nu comprimați și nu ascuțiți capătul.
6. Nu loviți și nu zgâriați mânerul.
7. După utilizarea dispozitivului uscați și stocați într-un loc uscat și răcoros.
8. Recipientul pentru apă trebuie umplut doar cu apă curată.

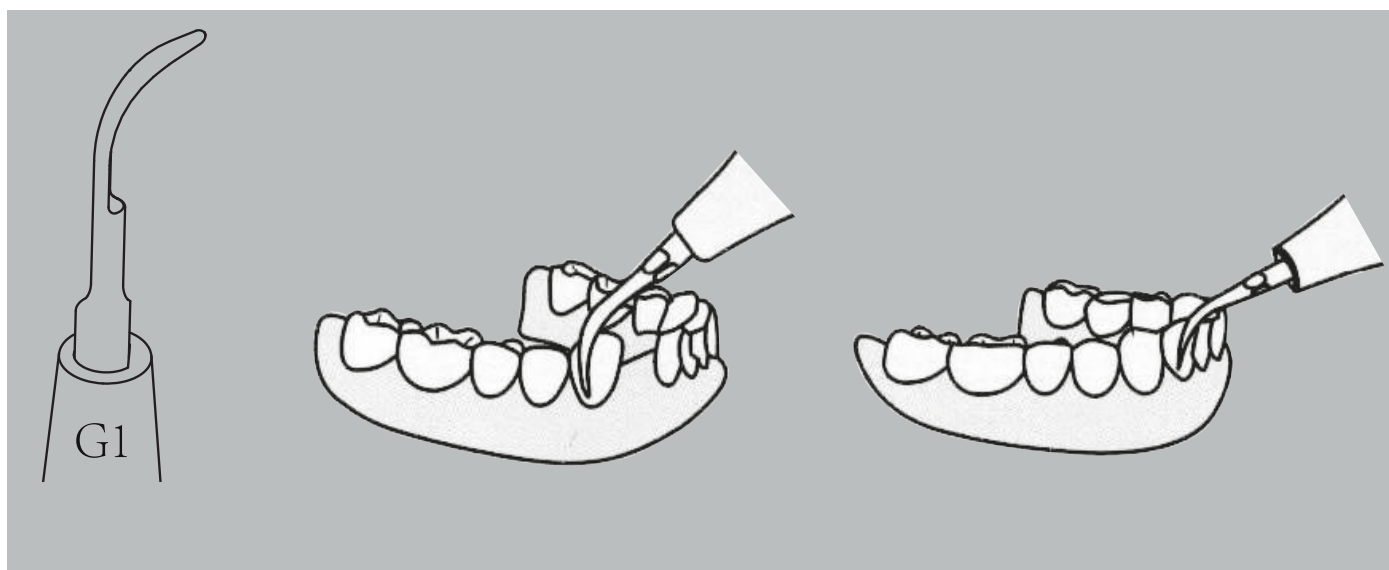
# Descrierea produsului



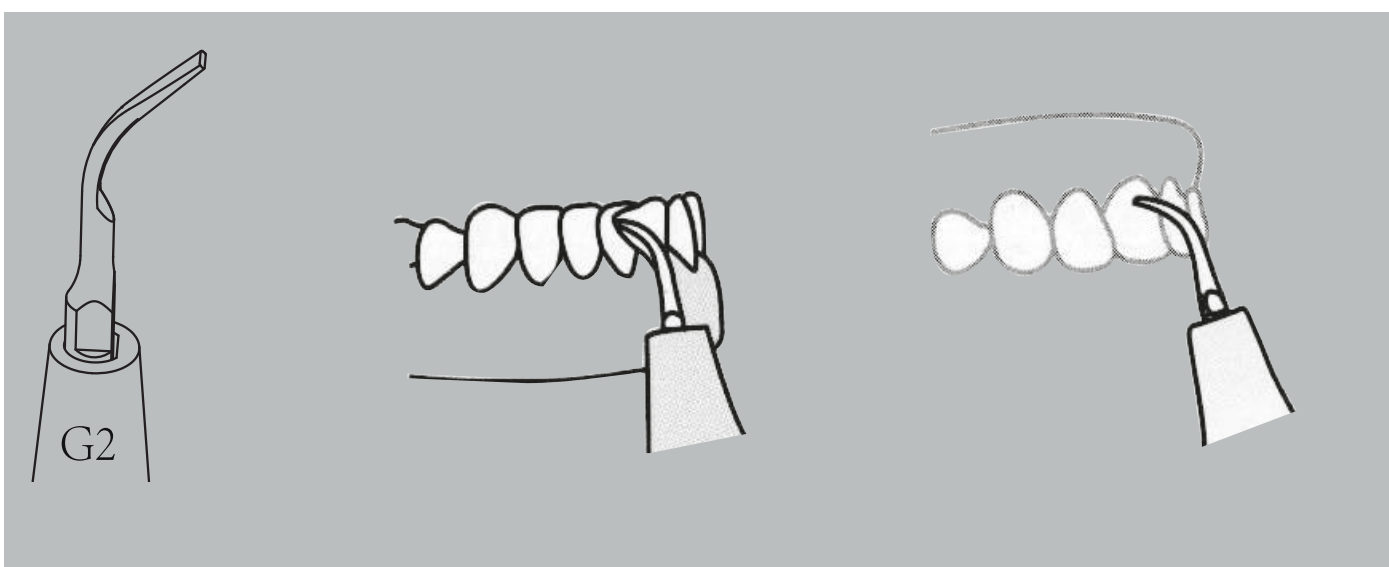
# Utilizarea produsului

1. Înainte de utilizare asigurați-vă că dispozitivul este complet încărcat. Încărcarea completă durează aproximativ 2 ore.
2. Dacă încărcați aparatul de detartraj pentru prima oară sau după o lungă perioadă de neutilizare (peste 3 luni), încărcarea completă poate dura mai mult.
3. Alegeți capătul adecvat și montați-l prin rotirea în sens orar.
4. Nu rotiți puternic, pentru a preveni deteriorarea.
5. Umpleți recipientul cu apă. Pentru funcția de răcire cu apă pot fi utilizate 2 recipiente - unul din partea inferioară și cel de protecție a capătului.
6. Apăsăți butonul ON pentru pornirea dispozitivului și activați regimul SOFT pentru o curățare delicată, iar apoi regimul normal pentru curățare clasică. Se va aprinde lumina semnalizatoare pentru regimul de pornire și lumina LED în partea frontală a mânerului, care indică funcționarea dispozitivului.
7. Butonul pentru apă eliberează jetul de apă care răcește capătul și dinții în timpul curățării.
8. Folosiți intermediar jetul de apă pe întreaga durată a curățării. Dinții și capătul trebuie să fie umede pe toată durata curățării cu ultrasunete.
9. Partea laterală a capătului este plasată pe dinte astfel încât mișcarea vârfului să fie paralelă cu suprafața dintelui.
10. Tartrul greu de îndepărtat necesită o putere mai mare - COMFORT sau STRONG.
11. Asigurați-vă că în timpul curățării mențineți capătul pe suprafața dintelui. Mișcați încet vârful înainte și înapoi și lăsați dispozitivul să-și facă treaba. Utilizați mișcări scurte și lungi pentru a curăța întreaga suprafață a dintelui.
12. ATENȚIE: în timpul curățării dinților nu aplicați o putere mare asupra unui singur loc și nu vă opriți într-un singur loc mai mult de 5 secunde.
13. Instrumentul este predispus la deteriorarea componentelor interne și externe cauzate de căderi sau de o manipulare necorespunzătoare.
14. Întotdeauna utilizați dispozitivul împreună cu funcția de răcire cu apă pentru a nu supraîncălzi capătul.
15. În timpul utilizării pe partea dorsală a dinților folosiți o oglindă dentară.
16. Detecție tensiune joasă. Alarma clipește când tensiunea bateriei este mai mică de 3V.
17. Apăsăți îndelung butonul OFF și închideți dispozitivul. Dispozitivul are o funcție de oprire automată prestabilită după 10 minute pentru a preveni supraîncălzirea.

## Introducere pentru sfaturi de lucru



Vârful 1 este subțire, utilizat pentru îndepărtarea tartrului și curățarea interdentară.

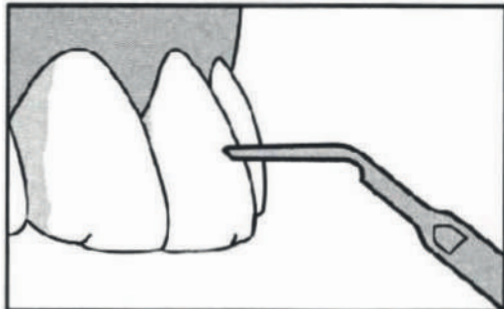


Vârful 2 este mai lat, utilizat pentru îndepărtarea tartrului mare și a pigmentării pe dinți.

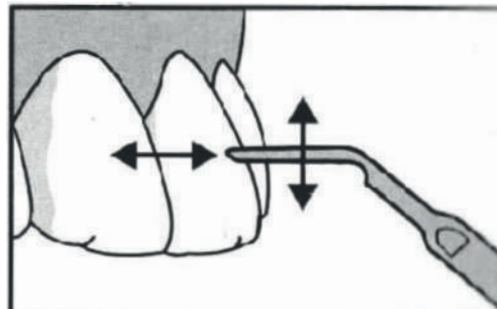
- Dezinfectați vârful de lucru cu apă caldă la temperatură ridicată înainte de utilizare.
- Pentru a preveni infecțiile încrucișate, nu împărțiți vârful de lucru cu alte persoane.
- Frecvența instrumentului este diferită, vă rugăm să alegeți modul de lucru corect.
- Vă rugăm să folosiți vârful de lucru în mod corect, așa cum se menționează mai sus.

## Cum se utilizează vârful de lucru

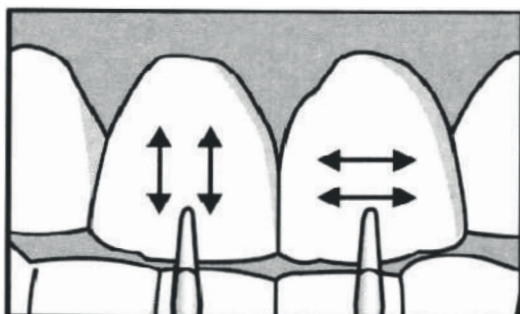
Vârful de lucru atinge ușor dinții pe verticală și se mișcă în sus și în jos, precum și la stânga și la dreapta. Reglați timpul de utilizare a fiecărei părți în funcție de starea dinților.



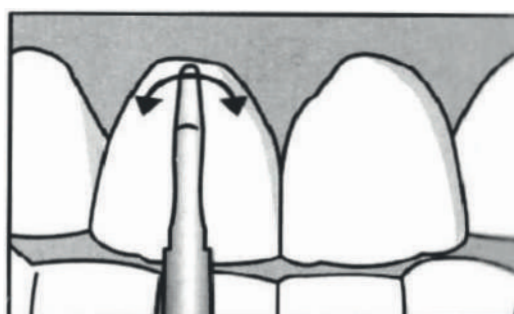
Murdărie pe suprafața dinților



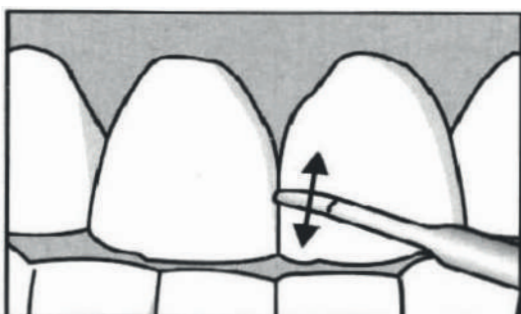
Limita dintre gingie și dinte



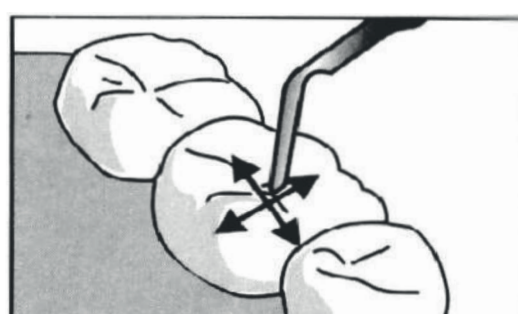
Spațiu interdentar



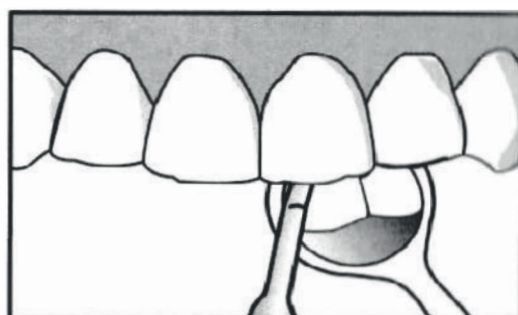
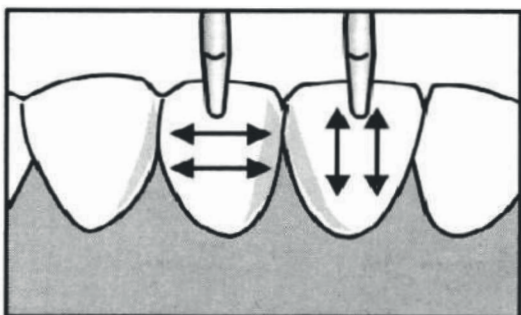
Murdărie de la dinții neuniformi



Murdărie de pe partea din spate a dinților



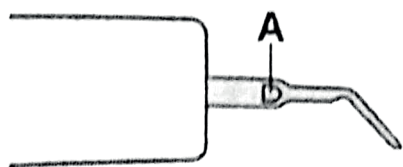
Vă rugăm să folosiți sticlă dentară atunci când trătăți partea din spate a dinților



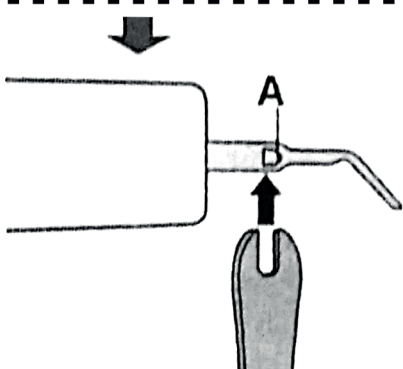
## Cum se schimbă vârful de lucru



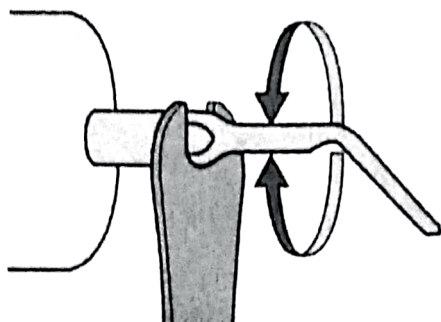
Orientarea vârfului de lucru poate fi diferită, dar atâta timp cât acesta este montat ferm pe el, poate fi utilizat în orice direcție. Dacă conexiunea este slăbită, vibrațiile nu pot fi transmise corect. Utilizați cheia de instalare și asigurați-vă că vârful de lucru este conectat ferm. Nu folosiți alte unelte pentru dez asamblare. Puteți provoca defecțiuni sau deteriorări.



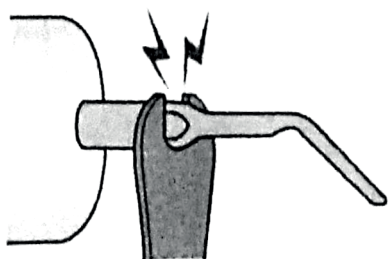
Confirmați poziția A



Introduceți cheia de instalare în poziția A



Rotiți capul în sens invers acelor de ceasornic cu o cheie pentru a separa vârful de lucru și pentru a finaliza dez asamblarea.



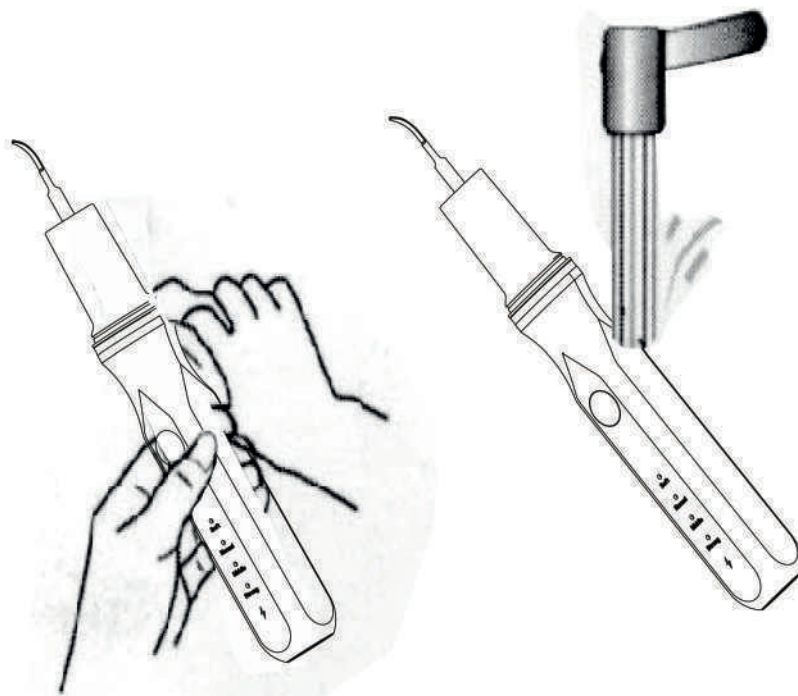
Măsură preventivă  
Evitați asamblarea prea strânsă,  
care poate duce la deteriorarea  
interfeței.



## Cum se efectuează întreținerea



Vă rugăm să nu folosiți diluanți, benzen și solvenți, substanțe chimice, praf de frecat.



Corpul principal poate fi spălat direct cu apă, iar murdăria de pe corpul principal poate fi ștersă cu o cârpă.

## Aviz

- Vă rugăm să consultați un dentist autorizat sau un igienist dentar înainte de a utiliza aparatele noastre. Noi furnizăm un produs, nu un plan de tratament și, prin urmare, nu suntem responsabili pentru orice complicații. Dacă alegeți să îl utilizați fără supraveghere profesională, îl utilizați pe propriul risc. Atunci când ne contactați și dacă vă dăm vreun sfat, nu îl luați ca atare, deoarece nu suntem responsabili pentru sfaturile pe care vi le-am dat.
- Acest produs nu este un substitut al echipamentului medical și nu are niciun efect terapeutic.
- Produsul nu este potrivit pentru copiii cu vârsta sub 18 ani.