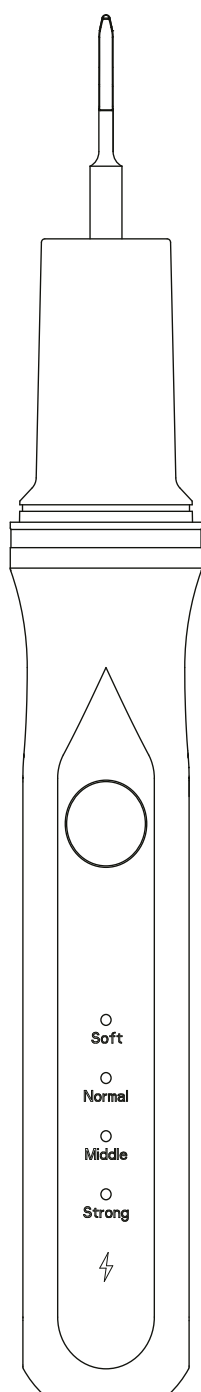


TRUESONIC

Inteligent cu ultrasunete curățător de dinți

Manual de utilizare



Vă mulțumim pentru alegere și încredere

Introducerea produsului

Sănătatea începe cu dinții tăi. Vă mulțumim că ați ales periuța de dinți cu ultrasunete inteligentă Truesonic. Este special concepută pentru uz casnic. Truesonic are o performanță stabilă cu o varietate de funcții. Îndepărtează eficient placa, tartrul, petele de pe dinți și previne bolile gingivale prin îndepărtarea tartrului dur. Acest dispozitiv multifuncțional de îndepărtare a plăcii utilizează vibrații avansate pentru a elimina tartrul și pigmentarea de pe dinți. Funcționarea este simplă, confortabilă, rapidă și eficientă.

Cum să îl utilizați în siguranță

- Înainte de a utiliza produsul, vă rugăm să citiți cu atenție acest manual și să-l păstrați pentru utilizare ulterioară.
- Așezați întotdeauna vârful pe suprafața dintelui atunci când îl utilizați. Evitați contactul inutil al vârfului cu țesuturile moi, cum ar fi gingiile, membranele mucoase sau pielea.
- Veți simți vibrația doar atunci când intră în contact cu dintele. Dispozitivul de curățare se va opri automat atunci când intră în contact cu gingia.
- Vârful nu trebuie să atingă proteza ceramică, obturația sau orice alt element de obturație dentară în timpul curățării. Vârful ar putea fi deteriorat. Nu utilizați aparatul prin alte metode decât cele descrise în acest manual.
- Capul metalic al dispozitivului de curățare a dinților este înlocuibil.
- Păstrați periuța de dinți la distanță mare de ochi.
- În caz de funcționare defectuoasă, vă rugăm să întrerupeți utilizarea.
- Acest produs nu este o jucărie. Nu lăsați copiii dumneavoastră să îl folosească.
- Interzis pacienților cu stimulator cardiac.
- Pacienții cu afecțiuni cardiace, femeile însărcinate și copiii trebuie să manifeste prudență.
- Nu expuneți produsul la lumina directă a soarelui, acesta trebuie depozitat între 0° și 40°C în interior.
- Nu dezamblați singur produsul.
- Nu utilizați produsul în timp ce este în curs de încărcare.
- În cazul în care apar probleme de calitate cu produsul, contactați serviciul clienți al magazinului de unde ați achiziționat produsul.

Principiul produsului

Acest aparat de curățare funcționează pe principiul care convertește energia electrică în energie de vibrație cu ultrasunete. Apăsăți butonul de pornire pentru a porni aparatul, reglați puterea cu ajutorul butoanelor de mod și începeți să curățați zonele dorite de pe dinți. Vibrațiile înalte sunt folosite pentru a zdrobi tartrul, pentru a îndepărta petele persistente și tartrul liber.

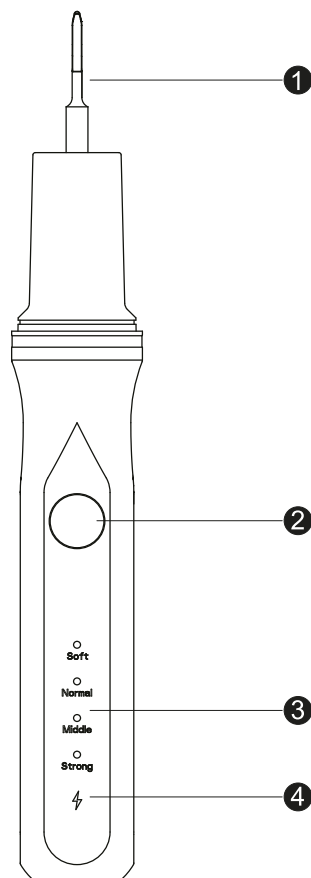
Aspecte care necesită atenție

1. Dacă aveți boală parodontală, consultați medicul dentist înainte de utilizare.
2. Pot apărea sângerări chiar dacă gingiile sunt sănătoase.
3. Dacă sângerarea gingivală persistă, care poate fi cauzată de defecte ale gingiilor, cum ar fi boala parodontală, întrerupeți utilizarea și consultați medicul dentist.
4. Nu lăsați vârful de lucru pe suprafața dinților pentru o perioadă lungă de timp în timpul procesului de periaj.
5. Nu se aude niciun sunet al vârfului de lucru atunci când dispozitivul este pornit. Veți auzi sunetul ultrasonic doar atunci când acesta intră în contact cu dintele.
6. Nu înmuiți în apă sau lichid.
7. Păstrați aparatul curat înainte și după utilizare.
8. Vârful de lucru trebuie să fie strâns atunci când este utilizat.
9. Nu îndoiiți și nu șlefuiți vârful de lucru.
10. Nu loviți și nu zgâriați mânerul.
11. Uscați aparatul după utilizare și depozitați-l într-un mediu răcoros și uscat.
12. Nu trageți de cablul de alimentare în timp ce utilizați aparatul pentru a evita separarea mânerului de aparat.

Curățare și întreținere

1. Nu introduceți și nu scăpați produsul în sau în alte lichide.
2. Manipulați echipamentul cu grijă și depozitați-l într-un loc uscat.
3. Nu amestecați cu materiale toxice, corozive, inflamabile sau explozive.
4. Clătiți-vă bine gura după fiecare curățare.
5. Spălați capul metalic sub jet de apă curată.
6. Ștergeți corpul periuței de dinți.

Descrierea produsului



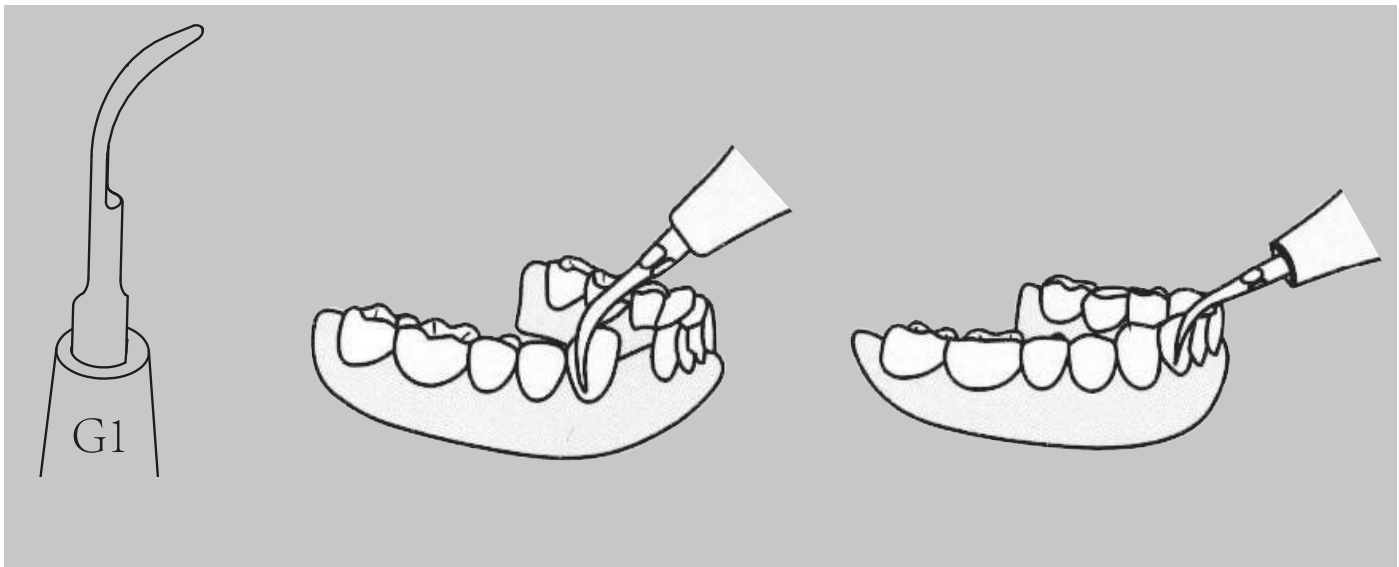
1. Cap de curățare a dinților
2. Buton de pornire/oprire a întrerupătorului
3. Mod de experiență cu 3 viteze
4. Afișaj al cantității electrice
5. Instrumente de asamblare



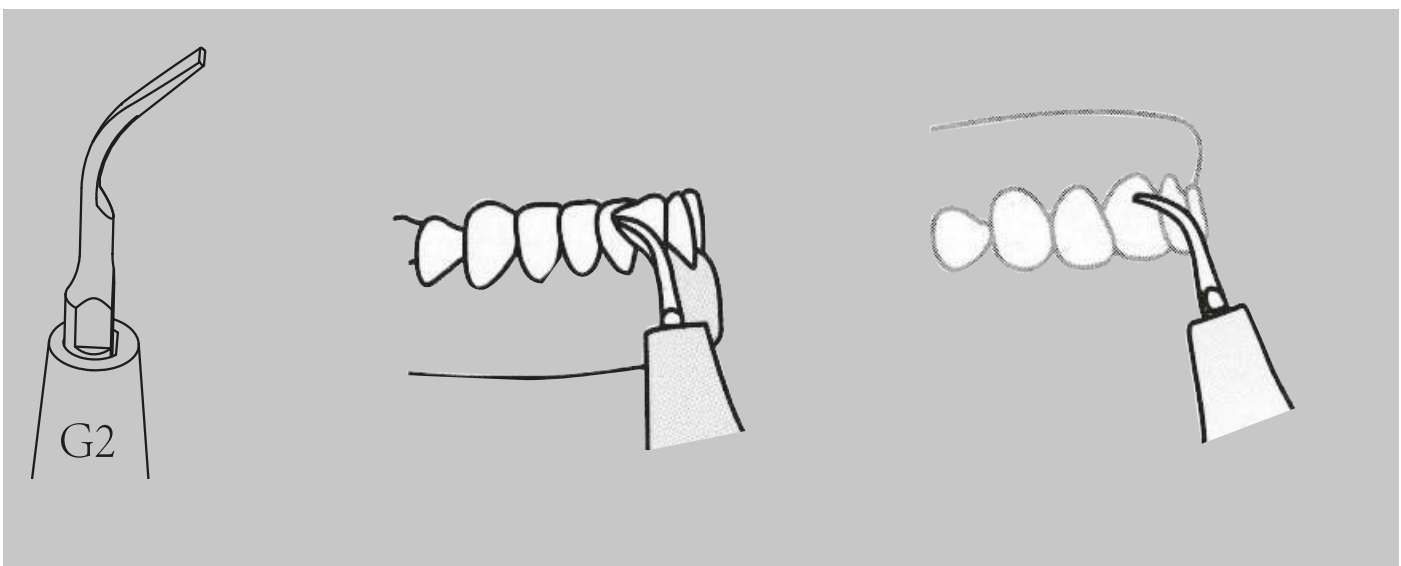
Cum se operează

1. Asigurați-vă că aparatul de curățat este complet încărcat înainte de utilizare. Este nevoie de aproximativ 2 ore pentru a se încărca complet.
2. Dacă este prima dată când încărcați periuța de dinți sau dacă nu ați folosit-o pentru o perioadă lungă de timp (mai mult de 3 luni), este posibil să dureze mai mult timp pentru a se încărca complet.
3. Selectați un vârf potrivit și instalați-l în sensul acelor de ceasornic. NU utilizați o rotație puternică pentru a evita deteriorarea.
4. Apăsăți butonul pentru a porni unitatea ON și activați modul SOFT pentru curățare normală. Lumina indicatoare a modului de pornire și lumina LED de pe capătul frontal al mânerului se vor aprinde, indicând că aparatul este în funcțiune.
5. Așezați partea laterală a capătului vârfului pe dinte, astfel încât mișcarea vârfului să fie paralelă cu suprafața dintelui.
6. Cu toate acestea, tartrul dificil de îndepărtat poate necesita o setare de putere mai mare în modurile COMFORT și STRONG.
7. Asigurați-vă că mențineți contactul vârfului cu suprafața dintelui în timpul curățării. Continuați să mișcați încet vârful înainte și înapoi și lăsați aparatul să facă treaba. Folosiți mișcări scurte și lungi pentru a curăța întreaga suprafață a fiecărui dinte.
8. Nu zăboviți niciodată într-un singur loc mai mult de 5s pentru a evita încălzirea zonei de tratament.
9. Atenție: Aparatul este susceptibil la deteriorarea componentelor interne și externe, cauzată de cădere sau de o manipulare necorespunzătoare.
11. Utilizați aparatul cu gura umezită.
12. Dacă vi se usucă gura în timpul utilizării, clătiți-o.
13. Atunci când utilizați pe interiorul unui dinte, folosiți o oglindă dentară.
14. Detectarea tensiunii joase. Alarma clipește atunci când tensiunea bateriei este sub 3V.
15. După utilizare, apăsați lung butonul OFF și opriți alimentarea. Dispozitivul are o funcție de oprire automată prestabilită după 10 minute pentru a preveni protecția împotriva supraîncălzirii.

Introducere pentru sfaturi de lucru



Vârful 1 este subțire, utilizat pentru îndepărtarea tartrului și curățarea interdentară.

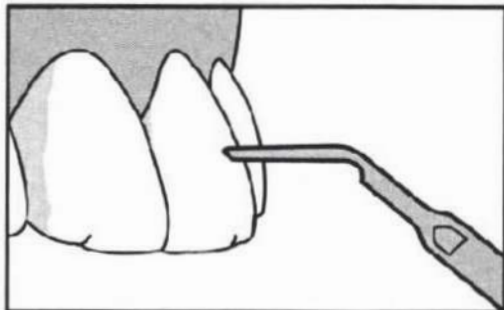


Vârful 2 este mai lat, utilizat pentru îndepărtarea tartrului mare și a pigmentării pe dinți.

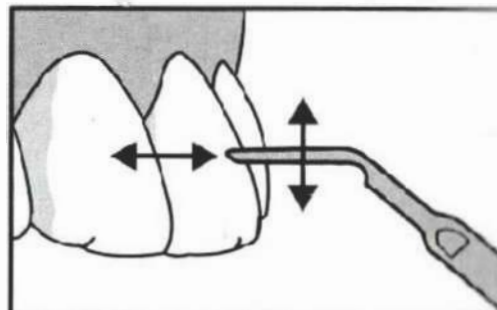
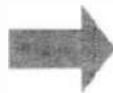
- Dezinfectați vârful de lucru cu apă caldă la temperatură ridicată înainte de utilizare.
- Pentru a preveni infecțiile încrucișate, nu împărțiți vârful de lucru cu alte persoane.
- Frecvența instrumentului este diferită, vă rugăm să alegeți modul de lucru corect.
- Vă rugăm să folosiți vârful de lucru în mod corect, așa cum se menționează mai sus.

Cum se utilizează vârful de lucru

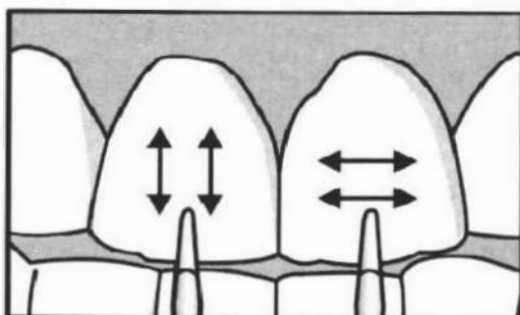
Vârful de lucru atinge ușor dinții pe verticală și se mișcă în sus și în jos, precum și la stânga și la dreapta. Reglați timpul de utilizare a fiecărei părți în funcție de starea dinților.



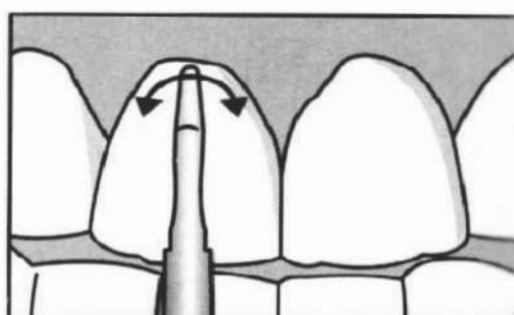
Murdărie pe suprafața dinților



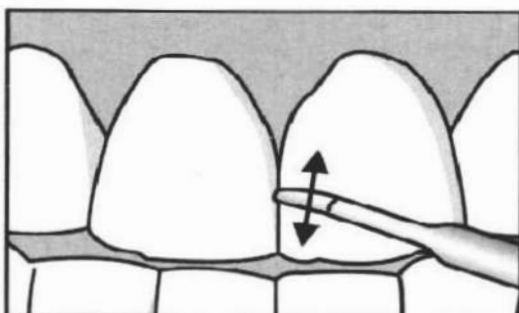
Limita dintre gingie și dinte



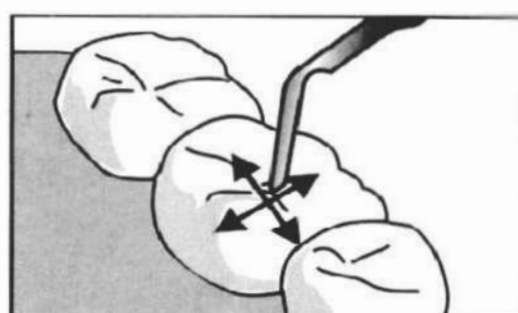
Spațiu interdentar



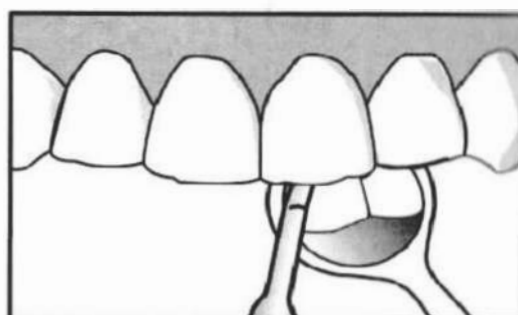
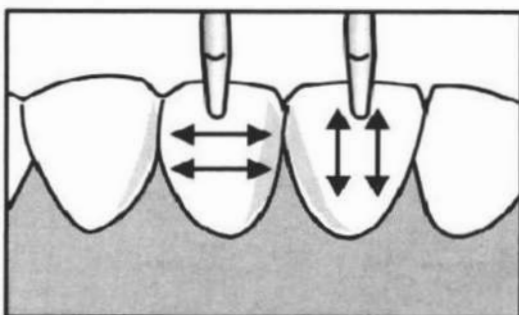
Murdărie de la dinții neuniformi



Murdărie de pe partea din spate a dinților



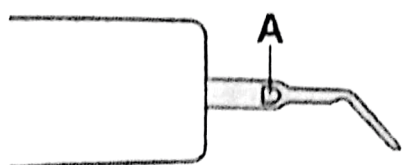
Vă rugăm să folosiți sticlă dentară atunci când trătăți partea din spate a dinților



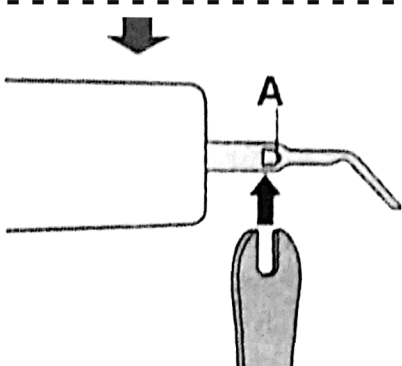
Cum se schimbă vârful de lucru



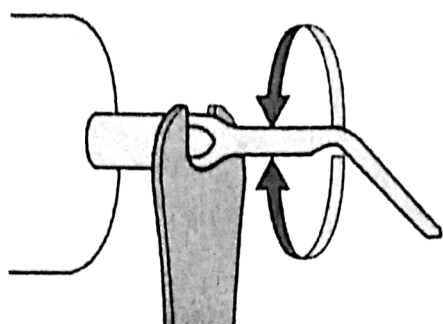
Orientarea vârfului de lucru poate fi diferită, dar atâta timp cât acesta este montat ferm pe el, poate fi utilizat în orice direcție. Dacă conexiunea este slăbită, vibrațiile nu pot fi transmise corect. Utilizați cheia de instalare și asigurați-vă că vârful de lucru este conectat ferm. Nu folosiți alte unelte pentru dez asamblare. Puteți provoca defecțiuni sau deteriorări.



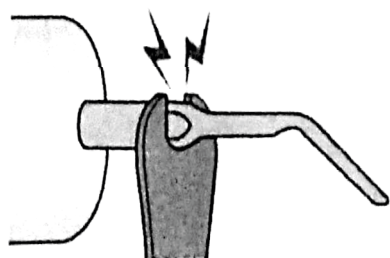
Confirmați poziția A



Introduceți cheia de instalare în poziția A



Rotiți capul în sens invers acelor de ceasornic cu o cheie pentru a separa vârful de lucru și pentru a finaliza dez asamblarea.

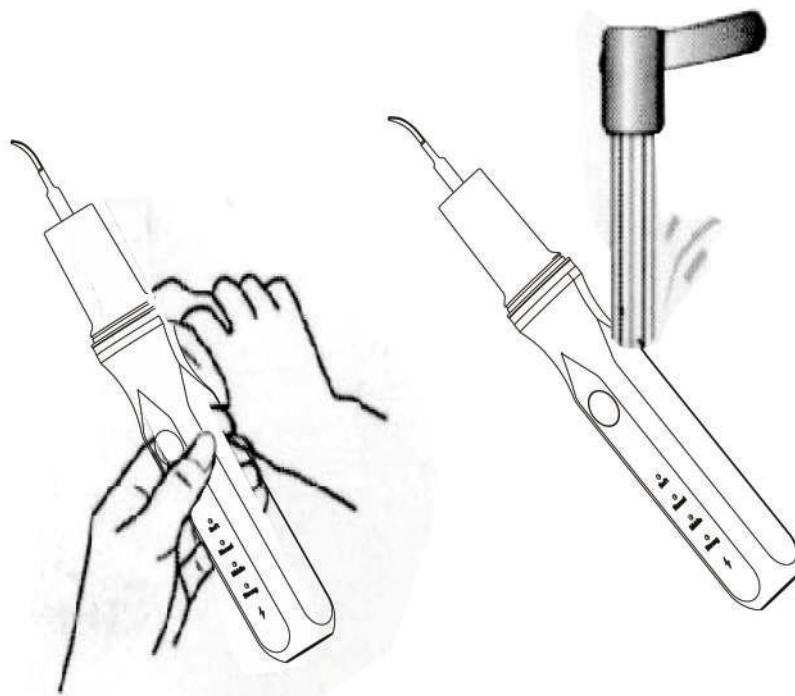


Măsură preventivă
Evitați asamblarea prea strânsă,
care poate duce la deteriorarea
interfeței.

Cum se efectuează întreținerea



Vă rugăm să nu folosiți diluanți, benzen și solvenți, substanțe chimice, praf de frecat.



Corpul principal poate fi spălat direct cu apă, iar murdăria de pe corpul principal poate fi ștersă cu o cârpă.

Aviz

- Vă rugăm să consultați un dentist autorizat sau un igienist dentar înainte de a utiliza aparatele noastre. Noi furnizăm un produs, nu un plan de tratament și, prin urmare, nu suntem responsabili pentru orice complicații. Dacă alegeți să îl utilizați fără supraveghere profesională, îl utilizați pe propriul risc. Atunci când ne contactați și dacă vă dăm vreun sfat, nu îl luați ca atare, deoarece nu suntem responsabili pentru sfaturile pe care vi le-am dat.
- Acest produs nu este un substitut al echipamentului medical și nu are niciun efect terapeutic.
- Produsul nu este potrivit pentru copiii cu vârsta sub 18 ani.

Inteligent cu ultrasunete curățător de dinți pentru câini manual de utilizare

1.

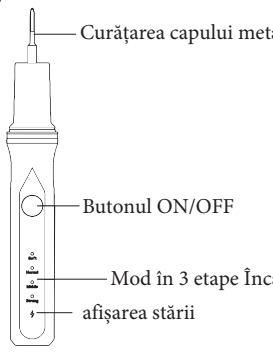
Curățarea capului metallic

Porniți dispozitivul prin apăsarea lungă a butonului ON. După pornire, indicatorul luminos va deveni verde.

Butonul ON/OFF


Mod în 3 etape Încărcare

afișarea stării



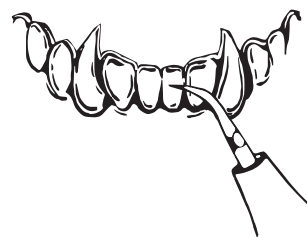
2.

Dispozitivul este complet sigur. Acesta doar funcționează doar atunci când atinge dintele. Acesta se oprește singur atunci când țesutul moale (gingii) este atins.



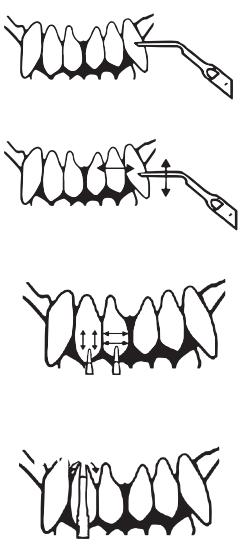
3.

Începeți cu îndepărtarea tartrului. Vârful metallic este plasat pe dinte astfel încât mișcarea vârfului să fie paralelă cu suprafața dintelui.



4.

Mișcați încet vârful înainte și înapoi și lăsați instrumentul să facă treaba. Folosiți mișcări scurte și lungi pentru a curăța întreaga suprafață a fiecărui dinte. Nu zăboviți niciodată într-un singur loc mai mult de 5s pentru a evita încălzirea zonei care urmează să fie tratată. Caninii trebuie să fie întotdeauna umeziți (de exemplu, se poate folosi un tampon de bumbac umezit).

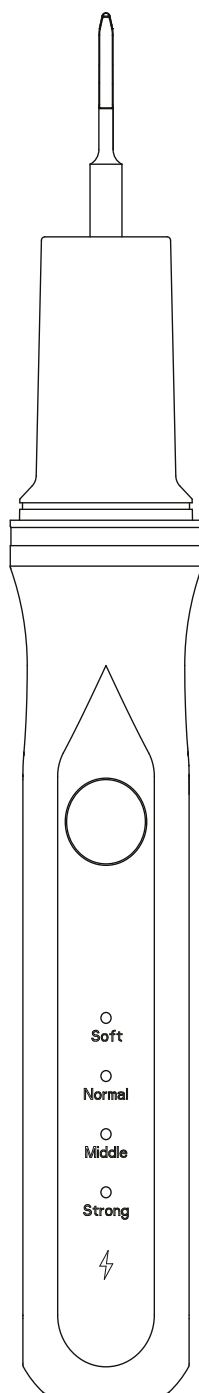


Notă: Funcționează numai atunci când atinge dintele.

TRUESONIC

Smart Ultrasonic Home Tooth Cleaner

Product introduction



Thank you for your choice and trust

Product introduction

Health starts with your teeth. Thank you for choosing our Truesonic Intelligent Ultrasonic Toothbrush. It is specially designed for home use. Truesonic has a stable performance with a variety of functions. It effectively removes plaque, tartar, stains from teeth and prevents gum disease by removing hard tartar. This multi-functional plaque remover uses advanced vibration to remove tartar and pigmentation from your teeth. Operation is simple, comfortable, fast and effective.

How to use it safely

- Before using the product, please read this manual carefully AND KEEP IT FOR FUTURE USE.
- Always place the tip against the surface of the tooth when using. Avoid unnecessary contact of the tip with soft tissues such as gums, mucous membranes or skin.
- You will only feel the vibration when it comes into contact with the tooth. The cleaner will automatically switch off when it comes into contact with the gum.
- The tip must not touch the ceramic denture, filling or any tooth filling during cleaning. The tip could be damaged. Do not use the device by any method other than that described in this manual.
- The metal head of the tooth cleaner is replaceable.
- Keep the toothbrush well away from the eyes.
- In case of malfunction, please stop using.
- This product is not a toy. Do not let your children use it.
- Forbidden to patients with pacemaker.
- Patients with heart disease, pregnant women and children should exercise caution.
- Do not expose the product to direct sunlight, it should be stored 0° to 40°C indoors.
- Do not disassemble the product yourself.
- Do not use the product while it is being charged.
- In case of quality problems with the product, contact the customer service of the store where you purchased the product.

Product principle

This cleaner works on the principle that converts electrical energy into ultrasonic vibration energy. Press the power button to switch on the device, adjust the power using the mode buttons and start cleaning the desired areas on the teeth. The high vibration is used to crush tartar, remove stubborn stains and loose tartar.

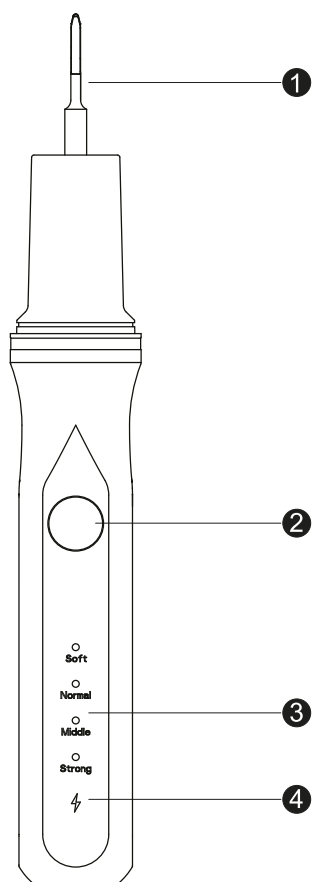
Matters needing attention

1. If you have periodontal disease, consult your dentist before use.
2. Bleeding may occur even if the gums are healthy.
3. If gum bleeding persists, which may be caused by gum defects such as periodontal disease, discontinue use and consult your dentist.
4. Do not leave the working tip on the surface of the teeth for a long time during the brushing process.
5. No sound of the tip is heard when the device is started. You will only hear the ultrasonic sound when it comes into contact with the tooth.
6. Do not soak in water or liquid.
7. Keep the machine clean before and after use.
8. The working tip must be tightened when in use.
9. Do not bend or grind the working point.
10. Do not knock or scratch the handle.
11. Dry the machine after use and store it in a cool, dry environment.
12. Do not pull on the power cord while using the machine to avoid separating the handle from the machine.

Cleaning and maintenance

1. Do not insert or drop the product into or into other liquids.
2. Handle the equipment with care and store it in a dry place.
3. Do not mix with toxic, corrosive, flammable or explosive materials.
4. Rinse your mouth thoroughly after each cleaning.
5. Wash the metal head under clean running water.
6. 6. Wipe the body of the toothbrush.

Product description



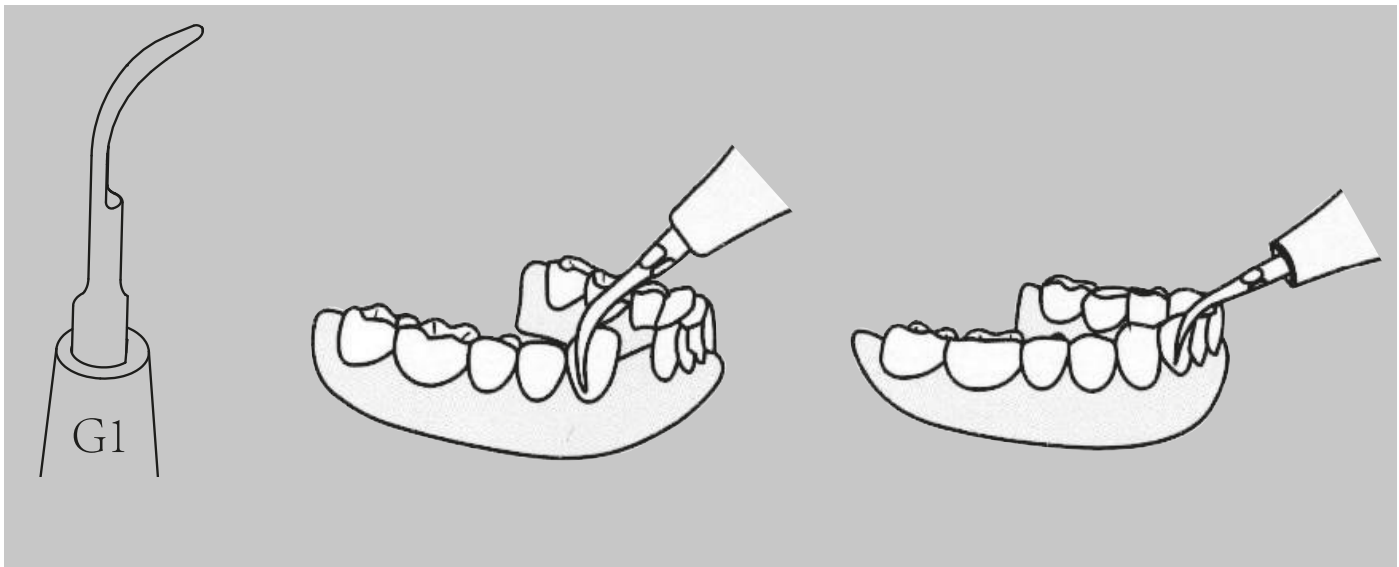
1. Tooth cleaning head
2. Switch ON/OFF button
3. 3-gear experience mode
4. Electric quantity display
5. Assembly tools



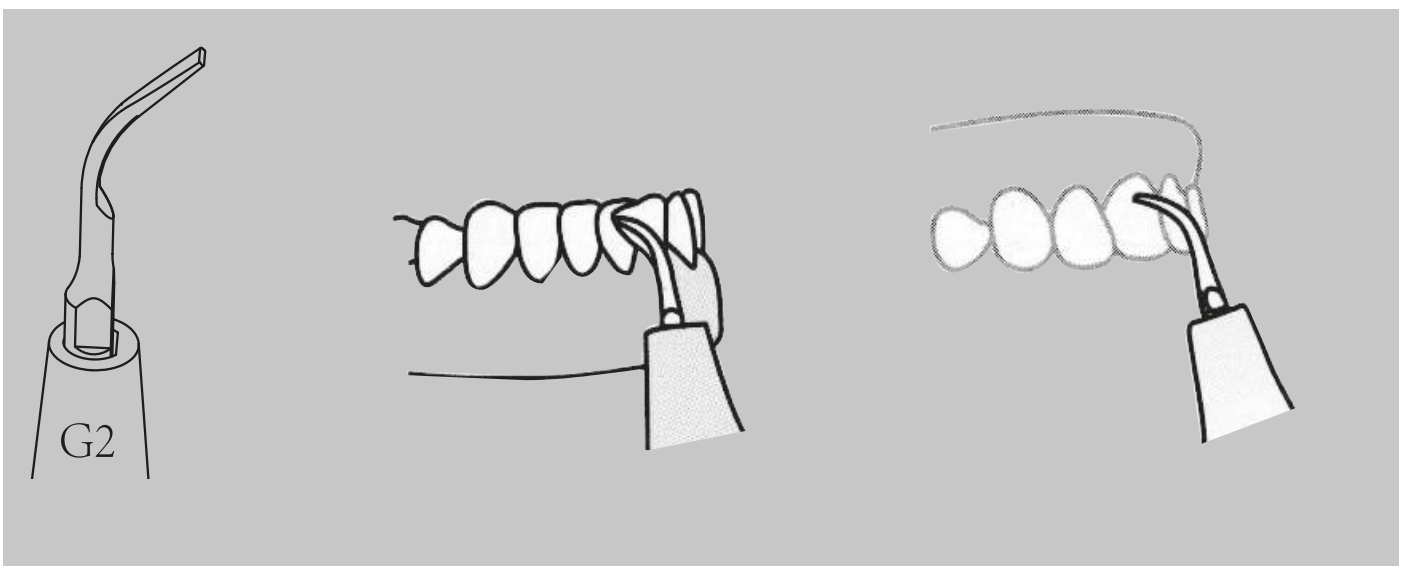
How to operate

1. Make sure the cleaner is fully charged before use. It takes approximately 2 hours to fully charge.
2. If this is the first time you have charged the toothbrush or if you have not used it for a long time (more than 3 months), it may take longer to fully charge.
3. Select a suitable tip and install it clockwise. DO NOT use strong rotation to avoid damage.
4. Press the button to start the unit ON and turn on the SOFT mode for normal cleaning. The start mode indicator light and LED light on the front end of the handle will illuminate, indicating the machine is running.
5. Place the side of the tip end on the tooth so that the tip movement is parallel to the tooth surface.
6. However, difficult to remove tartar may require a higher power setting in COMFORT and STRONG mode.
7. Be sure to maintain tip contact with the tooth surface during cleaning. Keep moving the tip slowly back and forth and let the machine do the work. Use short and long strokes to clean the entire surface of each tooth.
8. Never linger in one place for more than 5s to avoid heating up the treatment area.
9. Caution: The device is susceptible to damage to internal and external components caused by dropping or improper handling.
11. Use the appliance with a moistened mouth.
12. If your mouth dries out during use, rinse it out.
13. When using on the inside of a tooth, use a dental mirror.
14. Low voltage detection. The alarm flashes when the battery voltage is below 3V.
15. After use, long press the OFF button and turn off the power. The device has a preset auto shut-off function after 10 minutes to prevent overheating protection.

Introduction to work tips



Tip 1 is thin, used for tartar removal and interdental cleaning.



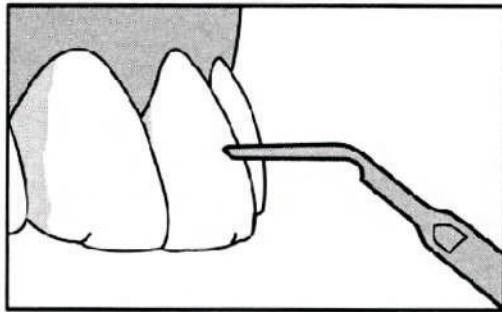
Tip 2 is wider, used to remove large tartar and pigmentation on the teeth.

- Disinfect the working tip with hot water at high temperature before use.
- To prevent cross-infection, do not share the working tip with other people.
- The frequency of the instrument is different, please choose the correct working mode.
- Please use the working tip correctly as above.

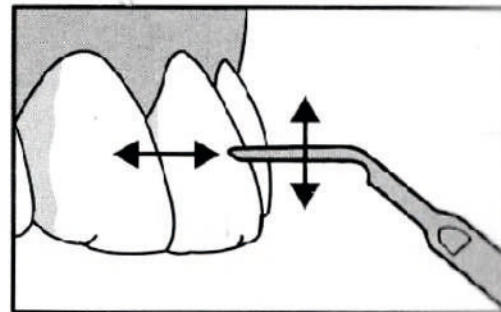
How to use work tips

The working tip gently touches the teeth vertically and moves up and down as well as left and right. Adjust the time of use of each part according to the condition of the teeth.

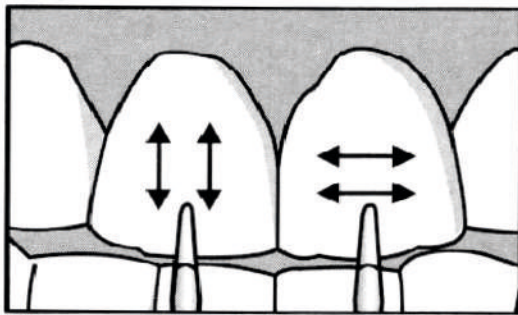
⚠ Please do not use the surface of the work tip without tooth dirt.



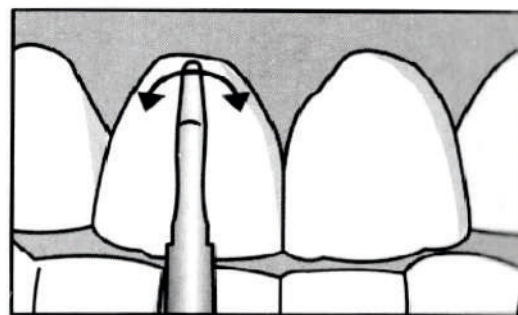
Tooth surface dirt



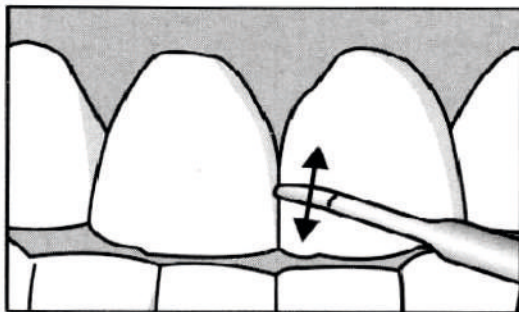
Boundary between gum and tooth



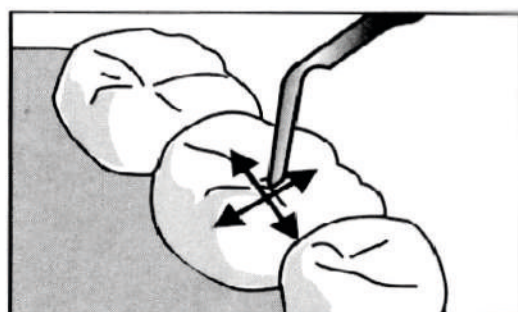
Interdental gap



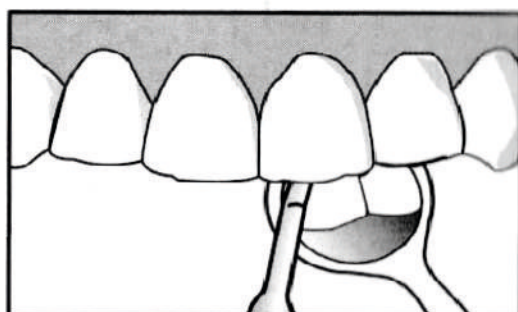
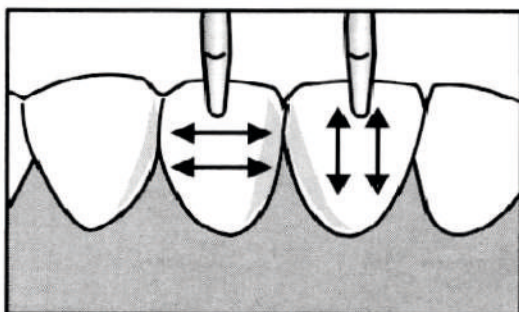
Dirt from uneven teeth



Dirt on the back of teeth



Please use dental glass when treating the back of teeth

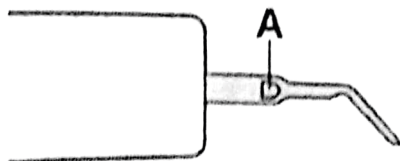


How to change the work tip

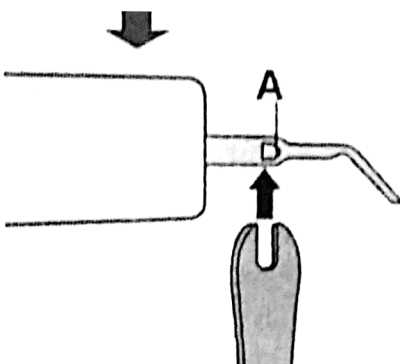
The orientation of the work tip may be different but as long as it is firmly mounted on it, it can be used in any direction.



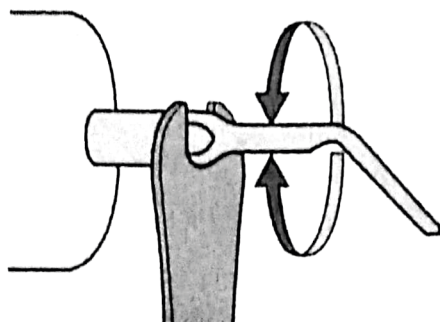
If the connection is loose, vibrations cannot be transmitted properly. Use the installation wrench and make sure the working tip is connected firmly. Do not use other tools to disassemble. You may cause malfunction or damage.



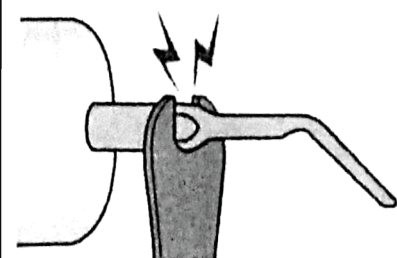
Confirm position A



Insert the wrench in position A



Rotate the head counter clockwise with a wrench to separate the working tip and complete the disassembly.



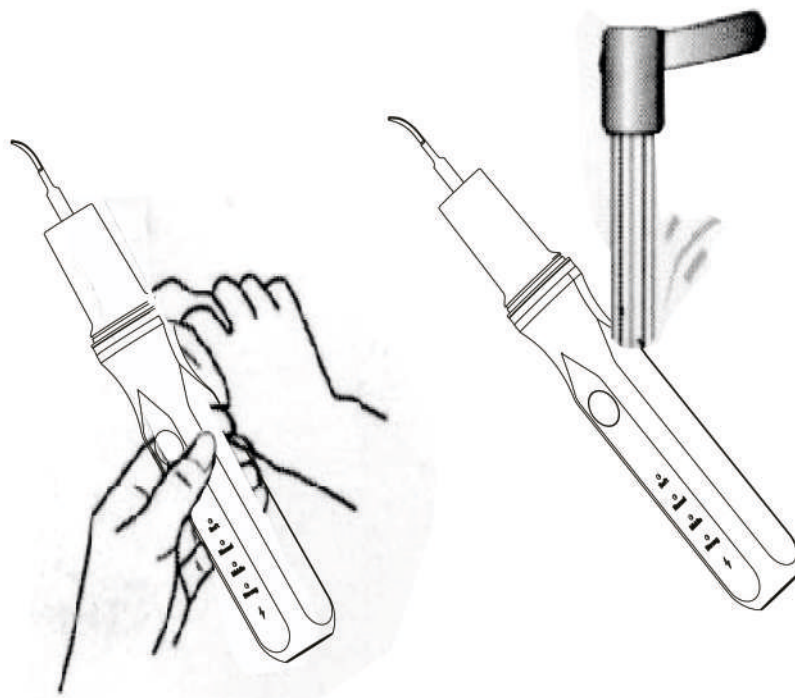
Preventive measure

Avoid over tight assembly, resulting in damage to the interface.

How to maintain



Please do not use diluents, benzene and solvents, chemicals, scrubbing powder.



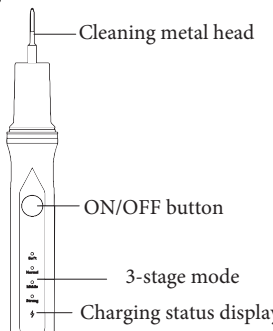
The main body can be directly washed with water, and the dirt on the main body can be wiped with a rag.

Notice

- Please consult a licensed dentist or dental hygienist before using our appliances. We provide a product, not a treatment plan, and are therefore not responsible for any complications. If you choose to use it without professional supervision, you use it at your own risk. When you contact us and if we give you any advice, do not take it for granted as we are not responsible for the advice we have given you.
- This product is not a substitute for medical equipment and has no therapeutic effect.
- The product is not suitable for children under 18 years of age.

Smart Ultrasonic Home Tooth Cleaner for dogs user manual

1.



Cleaning metal head


ON/OFF button

3-stage mode

Charging status display

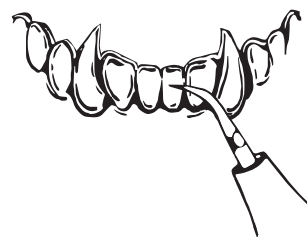
Switch on the device by long pressing the ON button. After switching on, the indicator light will turn green.

2.



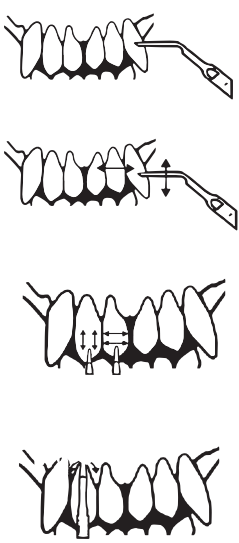
The device is completely safe. It **only works when touching the tooth**. It switches itself off when soft tissue (gums) is touched.

3.



Start with tartar removal. The metal tip is placed on the tooth so that the movement of the tip is parallel with the surface of the tooth.

4.



Move the tip back and forth slowly and let the instrument do the work. Use short and long strokes to clean the entire surface of each tooth. Never linger in one place for more than 5s to avoid heating up the area to be treated. The canines should always be moistened (e.g. a moistened cotton swab can be used).

Note: It only works when touching the tooth.